

Unser Eschenhof

Geborgenheit und Gemeinschaft





Herzlich willkommen im Eschenhof!

Unser Pflegeheim liegt eingebettet in das herrliche Panorama des Grazer Berglands. Auf einer Seehöhe von 750 m befindet sich die Marktgemeinde Semriach im Bezirk Graz-Umgebung. Semriach weist eine ausgezeichnete Luftgüte auf und gilt daher als eines der beliebtesten Naherholungsgebiete des Grazer Umlands. Von der Landeshauptstadt der Steiermark ist der Eschenhof nur 25 km entfernt.

Wir arbeiten nach einem Bezugspflegekonzept und nehmen den Menschen in seiner Ganzheit wahr, mit seiner Biografie, seiner Familiensituation und seinen Wünschen. Das Leben bei uns soll nicht durch Alter und Pflegebedürftigkeit geprägt sein. Wir stellen Genuss, Lebensqualität und Freude in der Gemeinschaft in den Vordergrund! Die ersten Wochen dienen ganz dem Kennenlernen der Persönlichkeit der BewohnerInnen und der Erhebung der Biografie. Unser Ziel ist es, den BewohnerInnen Aktivitäten und Lebensbereiche zu eröffnen, die Freude bereiten und sinnstiftend sind. Das gelingt in den kleinen Gruppen gleichgesinnter SeniorInnen in vielen Fällen viel besser als zuhause, wo der Alltag der pflegenden Angehörigen nicht selten von zeitlichen Zwängen und Verpflichtungen geprägt ist.



Unsere Pflegeangebote:

- ✓ Langzeitpflege
- ✓ Kurzzeitpflege

Unsere Pflegeleistungen für BewohnerInnen

Im Eschenhof bieten wir 99 Menschen mit Pflegebedarf eine individuelle Versorgung an. Eine fachlich und sozial kompetente, freundliche und respektvolle Pflege und Betreuung zielt darauf ab, BewohnerInnen ein möglichst erfülltes Leben zu ermöglichen. Im Eschenhof arbeiten wir nach dem Modell der Bezugspflege. Wir nehmen uns Zeit, die persönlichen Bedürfnisse unserer BewohnerInnen kennenzulernen.

Pflege, die zum Menschen passt!

Der Lebensweg eines jeden Menschen wird gewürdigt und der bisher gewohnte Lebensrhythmus wird respektiert. Neben der kompetenten Fachpflege und Seniorenanimation setzen wir auf ergänzende Therapieformen. Auch Kurzzeitpflege ist möglich, z. B. wenn pflegende Angehörige eine Auszeit benötigen oder Übergangspflege nach einem Krankenhausaufenthalt bis zur Aufnahme in einem Rehabilitationszentrum erforderlich ist. Eine Bezuschussung/Finanzierung durch die öffentliche Hand ist ab der Pflegestufe 4 möglich, wobei wir alle Interessierten, unabhängig von ihrer Pflegestufe, gern bei uns aufnehmen und versorgen.

Der Wohnbereich im 2. Obergeschoss widmet sich hauptsächlich Menschen mit demenziellen Erkrankungen. Im Mittelpunkt der Arbeit stehen die Bedürfnisse des einzelnen Menschen und seiner Angehörigen. Das Verhalten der alten, dementen Menschen ist nicht zu ändern. Einfühlsamkeit und Mitgefühl schaffen Vertrauen, verringern die Angstzustände, stellen Wohlbefinden her und ermöglichen so einen würdevollen Lebensabend.



Auf einen Blick:

- ✓ Idyllische Lage im Grünen – großer Gartenbereich
- ✓ Versorgung aller Pflegestufen
- ✓ Auch Kurzzeitpflege
- ✓ Empathische, angenehme Atmosphäre
- ✓ Reichhaltiges Beschäftigungsangebot und Freizeitaktivitäten
- ✓ Regionale Küche und mehr, direkt im Haus täglich frisch gekocht
- ✓ Jahreszeitliche Feierlichkeiten und diverse Ausflüge
- ✓ Friseur, Maniküre und Pediküre im Haus
- ✓ Zuzahlung im Rahmen des Stmk. Sozialhilfegesetzes



Abwechslung garantiert:

- ✓ Wöchentliches Beschäftigungsprogramm wie Kraft-Balance-Trainings, Bingo, Gymnastik, Kochgruppen
- ✓ Garteln und Ernten in unseren Hochbeeten
- ✓ Mitwirken beim Einkochen und Backen
- ✓ Kreativangebote
- ✓ Besuch von tierischen Begleitern
- ✓ Religiöse Veranstaltungen
- ✓ Jahreszeitliche Feste (z. B. Sommerfest, Kastanien und Sturm, Fasching ...)
- ✓ Therapeutische Angebote
- ✓ Musikalische Höhepunkte
- ✓ Begleitende Spaziergänge
- ✓ Gemeinsame Geburtstagsfeiern



Tägliches Betreuungsangebot

Im Pflegeheim Eschenhof finden vielfältige Beschäftigungsangebote und Freizeitaktivitäten statt. Sowohl in Gruppen als auch in Einzelbetreuungen können unsere BewohnerInnen aus den unterschiedlichsten Angeboten das auswählen, was ihnen am meisten zusagt: Sport, Singen, Malen, Kochen, Backen, Spielen, Gedächtnistrainings – der Phantasie sind kaum Grenzen gesetzt! Unsere BewohnerInnen bereichern uns mit ihren Hobbies und Kompetenzen auch innerhalb der Beschäftigungsangebote, denn Anregungen werden gern umgesetzt. Feste zu Anlässen im Jahreskreis und Geburtstagsfeiern nach den Sternzeichen runden das Angebot ab.

Immer ein schönes Plätzchen

Angenehm sitzen, tratschen und das Leben genießen: Im Eschenhof bieten sich dafür viele Bereiche innerhalb und außerhalb des Hauses! Im Foyer befindet sich ein gemütlicher Sitzbereich mit Fernseher, der von unseren BewohnerInnen und ihren Angehörigen gern genutzt wird. Darüber hinaus lädt unsere Sonnenterrasse fast ganzjährig nach draußen ein. In der schönen grünen Umgebung mit Blick auf den Schöckl lässt es sich wunderbar ausruhen! Zusätzlich verfügt der Eschenhof über eine Nordterrasse, um auch an heißen Tagen Zeit im Freien verbringen zu können. Alle Zugänge sind barrierefrei. Im Garten kann man zudem immer eine kleine Runde drehen.



Essen für Leib und Seele

Unsere schöne Steiermark ist bekannt für die gute Küche. Und die wird täglich auch im Eschenhof aufgekocht, regional und saisonal! Unser Küchenteam sorgt gern für das leibliche Wohl unserer BewohnerInnen. Täglich stehen zwei frisch zubereitete Gerichte zur Auswahl, eines mit Fleisch und eines ohne. Spezielle Wünsche und Essenvorschläge unserer BewohnerInnen bereichern die Speisenauswahl. Ein weiteres Highlight: Alle erhalten eine kleine eigene Torte zum Geburtstag, jedes Jahr mit viel Liebe feierlich zelebriert!

Bei der Menüauswahl verbinden wir regionale Spezialitäten mit internationalen Klassikern und guter Hausmannkost. Auch abends stehen regelmäßig warme Gerichte auf dem Menüplan. Stets hat das Küchenteam die Anforderungen einer modernen Ernährung für unsere SeniorInnen im Blick.





Überzeugen Sie sich selbst!

Der Weg in eine stationäre Pflegeeinrichtung ist keine leichte Entscheidung. Das wissen und verstehen wir. Wir laden Sie ein, Ihre Zweifel und Sorgen im Beratungsgespräch offen anzusprechen und unser unverbindliches Beratungsangebot für sich zu nutzen! Wir möchten Ihnen in Ihrer Pflegesituation Hilfestellung leisten. Der Umzug ins Pflegeheim bietet für den Pflegebedürftigen und seine Familie nicht selten ungeahnte neue Perspektiven! Allem voran steht die Möglichkeit eines „Aufblühens“ ihres Angehörigen. Durch eine professionelle und nachhaltige Pflege und das wohlorganisierte Zusammenleben mit gleichgesinnten Menschen geht es vielen Pflegebedürftigen im Seniorenheim besser! Und die Familie wird ebenfalls entlastet.



Das Leitungsteam

Wir laden Sie herzlich ein, unser sympathisches Haus kennenzulernen und bieten Ihnen:

- ✓ Qualifizierte, schnelle Beratung
- ✓ Klärung möglicher Kostenübernahmen
- ✓ Beschaffung der Pflegehilfsmittel

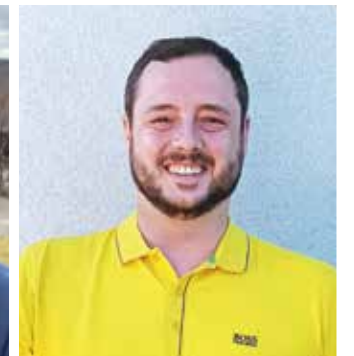
Wir freuen uns auf Sie!

 03127 88677

**RENAFAN Pflege mit Herz
Eschenhof**
Unterer Windhof 20
8102 Semriach



Martin Kohlhauser, B.A.
Hausleitung



Thomas Mansky
Pflegedienstleitung

” In unserem Haus ist ein freundliches Miteinander der Schlüssel und eine warmherzige Atmosphäre der Weg. Nur gemeinsam können wir unsere Ziele erreichen, um für das Wohl unserer Bewohnerinnen und Bewohner zu sorgen.

Martin Kohlhauser, B.A.

